

## Инсталляция драйвера универсального программатора ST-007.

Для работы программатора с интерфейсом USB требуется установка драйвера.

Системные требования:

Windows 2000/XP/Vista\*/Win7\*

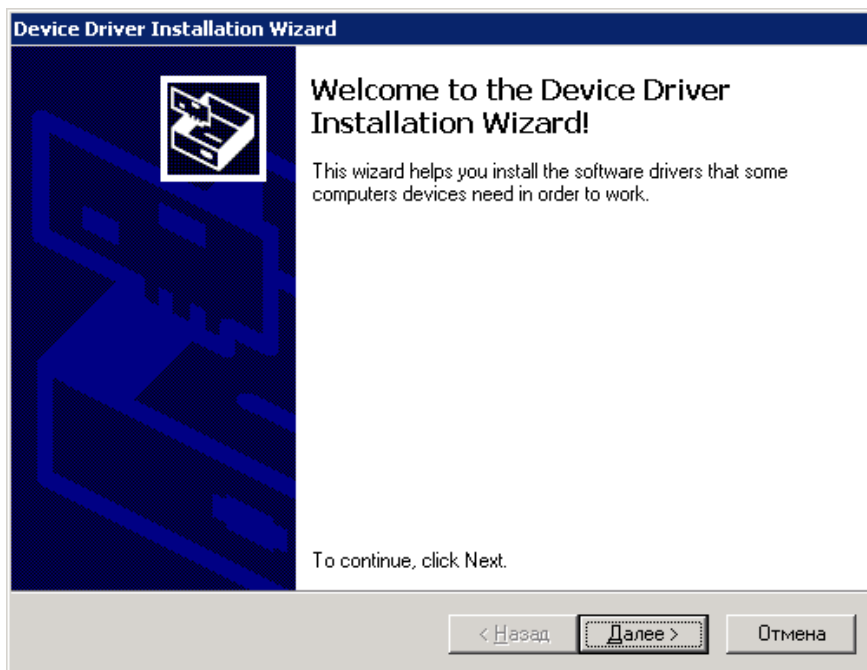
USB 2.0 (USB 1.1 не поддерживается)

\* - драйвера для 64-битных систем не имеют цифровой подписи и поставляются в ознакомительных целях. Особенности их установки описаны в конце инструкции.

**!!!! Драйвер необходимо установить до подключения программатора к USB порту компьютера!!!!**

Запустите файл ST007driver.exe

Программа пригласит отвечать на вопросы, возникающие в процессе инсталляции

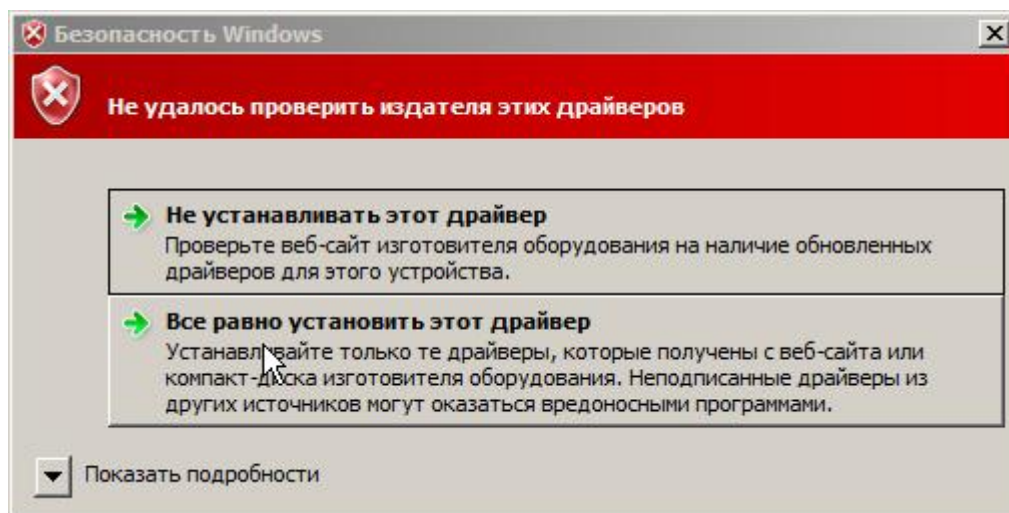


Нажмите кнопку «Далее»

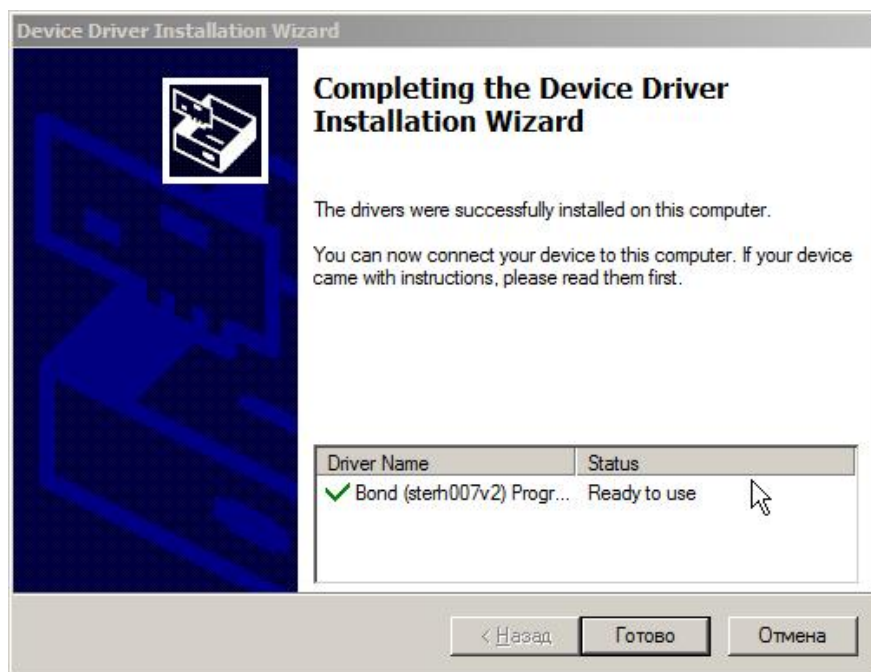
Начнется копирование файлов драйвера.



Во время копирования появится сообщение о том, что данное программное обеспечение не тестировалось фирмой Microsoft. Нужно выбрать кнопку с надписью «Все равно продолжить» (в Windows 2000/XP), либо «Все равно установить этот драйвер» в Vista и 7



Когда инсталлятор окончит свою работу, на экране появится сообщение



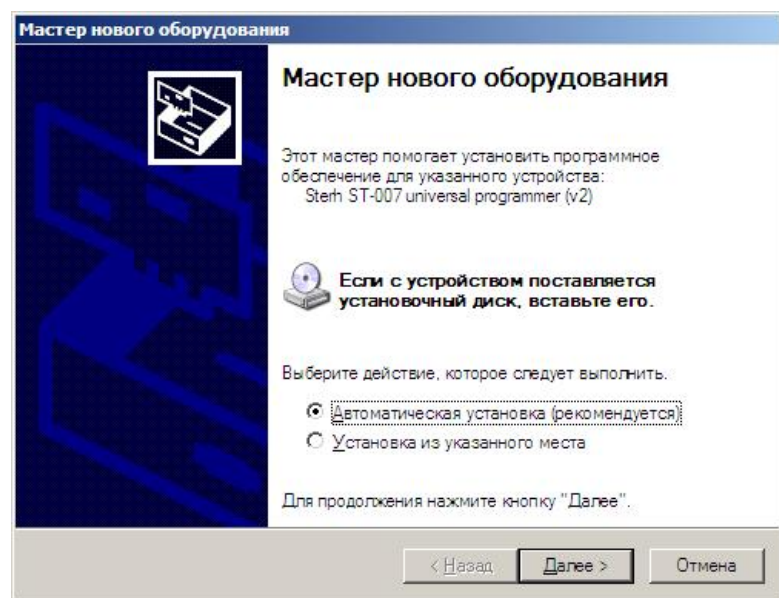
Нажмите кнопку «Готово»

Теперь можно подключить программатор к USB разъему компьютера.

Внимание. В некоторых старых моделях ноутбуков и на некоторых USB 2.0 картах питание по кабелю USB не достаточно для работы программатора. В этом случае, необходимо подключить блок питания, идущий в комплекте с программатором.

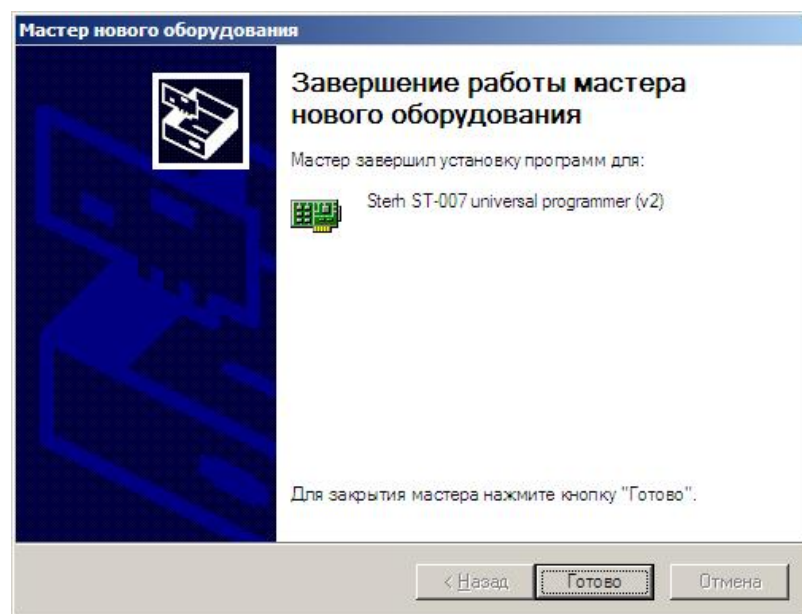
Через 10 – 30 секунд после подключения программатора на экране компьютера появится сообщение о том, что обнаружено новое устройство.

В операционных системах Windows 2000 и Windows XP запустится «Мастер нового оборудования» и выведет на экран сообщение



Нажмите кнопку «Далее»

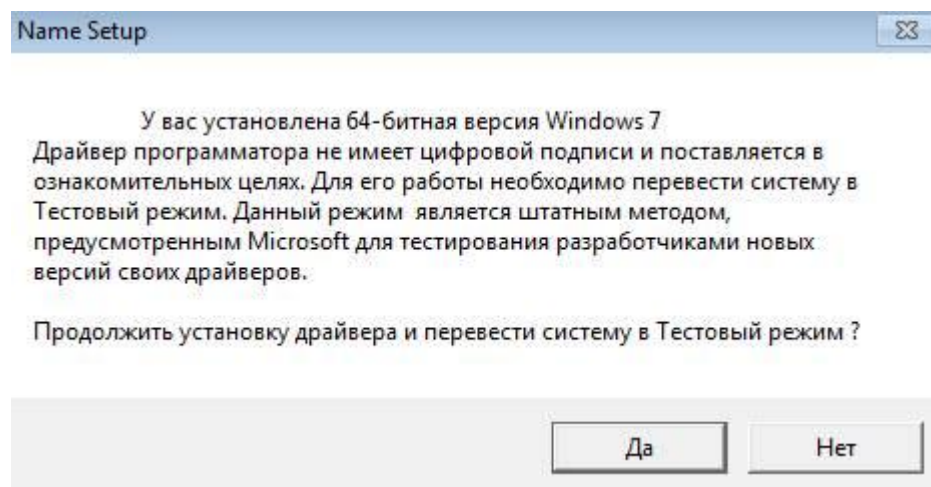
Примерно через одну минуту «Мастер установки нового оборудования» закончит свою работу и на экране появится сообщение о завершении работы мастера.



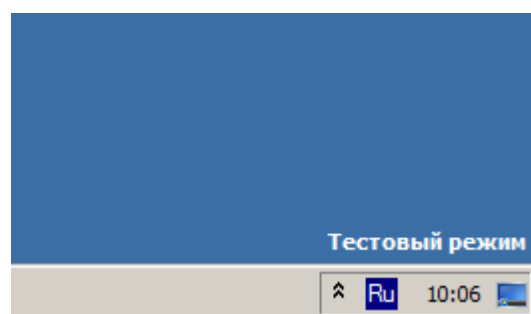
После нажатия кнопки «Готово», в области «Трея» рабочего стола (правый нижний угол) появится надпись о том, что программатор установлен и готов к работе.

В операционных системах Windows Vista и Windows 7 драйвер устройства встанет автоматически без появления «Мастера нового оборудования».

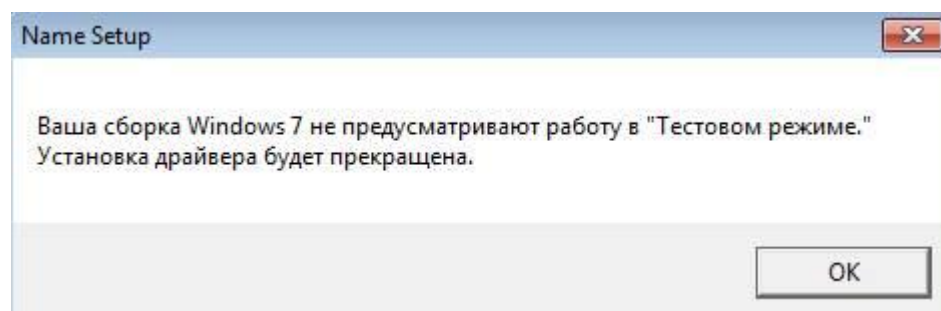
Установка драйвера в 64-битных операционных системах Windows Vista и Windows 7 имеет особенности, связанные с отсутствием у драйвера цифровой подписи. Если, тем не менее, вы хотите использовать драйвер, необходимо перевести систему в так называемый «Тестовый режим». Данный режим является штатным методом, предусмотренным Microsoft для тестирования разработчиками новых версий своих драйверов. После запуска инсталлятора ST007driver.exe появится напоминающее об этом сообщение.



После подтверждения (кнопка «Да») инсталлятор продолжит работу как описано выше. Для того, чтобы «Тестовый режим» вступил в силу необходимо перезагрузить компьютер. После перезагрузки драйвер автоматически встанет в систему, а, на рабочем столе возле часов появиться маленькая надпись, информирующая о работе в тестовом режиме.



К сожалению, не все сборки Windows 7 предусматривают работу в «Тестовом режиме». В этом случае инсталлятор выдаст сообщение:



Это значит, что установка USB драйвера программатора на такой компьютер невозможна и вам придется работать с программатором только через COM порт.

Для того, чтобы убедиться, что драйвер программатора действительно установлен правильно, нужно в «Панели управления» выбрать закладку «Система», в ней закладку «Оборудование», а затем нажать кнопку «Диспетчер устройств». В появившемся окне следует выбрать закладку «Programmer Device» и в подменю должна стоять надпись «Sterh ST-007 universal programmer (v2)». Если вокруг этой надписи нет никаких вопросительных, или восклицательных знаков, можно быть уверенным, что драйвер устройства установлен правильно.

